

15874NEW!! 【新築分譲住宅】 ティファ弥富市佐古木Ⅱ 3480万円



▼ Google Mapで地図を見る



▼ スマートフォンで物件詳細を見る



物件のお問い合わせ先

会社名

(株) イズミヤ

電話番号

0567-24-0012

住所

〒496-0036
愛知県津島市愛宕町8丁目34-1 SKビル1F

ホームページ

<https://izumiya-co.jp/company/>

販売価格

3,480万円

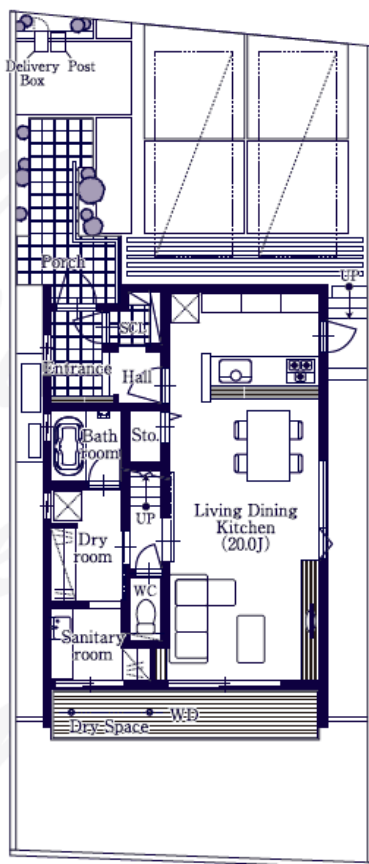
所在地

愛知県弥富市佐古木7丁目67-5

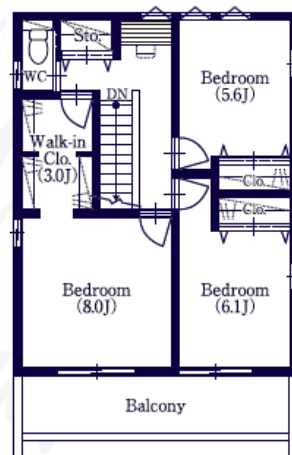
最寄駅

近鉄名古屋線「佐古木」駅徒歩約10分

▶ The first floor plan view



▶ The second floor plan view



土地面積 ~ 162.15 ㎡ / 建物面積 ~ 109.30 ㎡ / 総区画数 1 / 販売区画数 1 /
 建物構造 木造軸組工法・在来工法 2階建 / 用途地域 第一種中高層住居専用地域 /
 取引形態 代理 / 機能・特徴 高気密・高断熱住宅 省エネ・エコ住宅 長期優良住宅
 こだわりポイント 駐車スペース 2台 庭付き オール電化 長期優良住宅基準クリア 外
 観イメージ 都市型 地目 宅地 設備 電力 上水道 下水道

15874NEW!! 【新築分譲住宅】 ティファ弥富市佐古木II 3480万円

Comment

★長期優良住宅認定★

★吹付断熱の高断熱住宅★

～2面採光で明るく、広々とした開放感があるLDKのすまい～

光あふれる南面に面した大空間のLDKは明るくて、開放的にご家族がゆったりと過ごせます。心地よさと開放感を演出します。

サニタリールームから出入りができるウッドデッキは、天気の良い日は、お洗濯ものなどが干せます。また雨の日はドライルームがあるので便利です。

15874NEW!! 【新築分譲住宅】 ティファ弥富市佐古木Ⅱ 3480万円

付近施設

教育施設

白鳥保育所
徒歩約17分

白鳥小学校
徒歩約10分

弥富北中学校
徒歩約29分
