

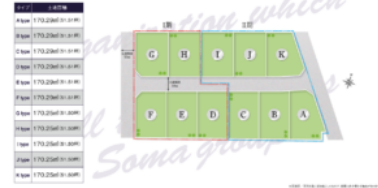
15392NEW!! 【新築分譲住宅】 ティファ弥富市鯛浦町Ⅰ期 F棟 3430万円



販売価格 **3,430万円**

所在地 愛知県弥富市鯛浦町上本田

最寄駅 ★JR関西本線「弥富」駅徒歩約17分
★近鉄名古屋線「弥富」駅徒歩約19分



▼ Google Mapで地図を見る



▼ スマートフォンで物件詳細を見る



物件のお問い合わせ先

会社名

(株) イズミヤ

電話番号

0567-24-0012

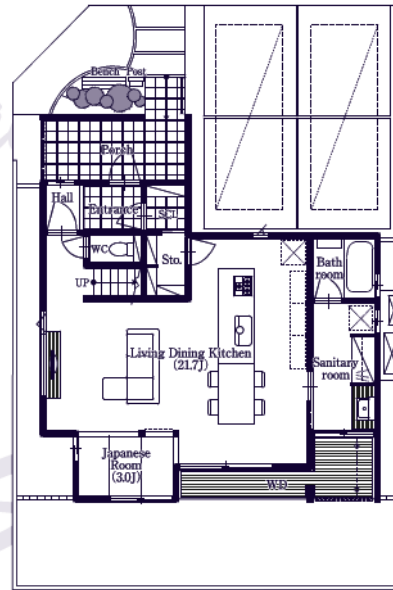
住所

〒496-0036
愛知県津島市愛宕町8丁目34-1 SKビル1F

ホームページ

<https://izumiya-co.jp/company/>

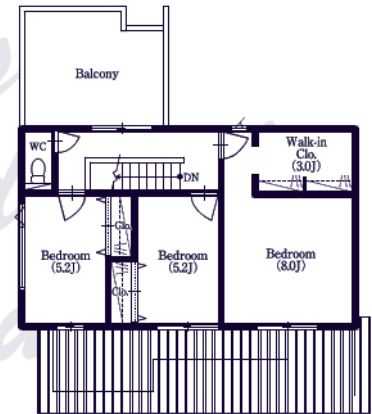
▶ The first floor plan view



F TYPE

Land area	170.29㎡ (土地面積/51.51坪)
House area	116.32㎡ (建物面積/35.18坪)
The first floor area	66.64㎡ (1F/20.15坪)
The second floor area	49.68㎡ (2F/15.02坪)

▶ The second floor plan view



土地面積 170.29 ㎡ / 建物面積 116.32 ㎡ / 総区画数 5 / 販売区画数 5 / 建物構造 木造 2階建 / 用途地域 第一種住居地域 / 取引形態 代理 / 機能・特徴 高気密・高断熱住宅 省エネ・エコ住宅 地震対策住宅 長期優良住宅 **こだわりポイント** 駐車スペース2台 庭付き オール電化 エコキュート 長期優良住宅基準クリア 瑕疵担保責任保証 **外観イメージ** 都市型 地目 宅地 設備 電力 上水道 下水道

15392NEW!! 【新築分譲住宅】 ティファ弥富市鯛浦町Ⅰ期 F棟 3430万円

Comment

- ★子育てエコホーム支援事業対象住宅★
- ★長期優良住宅認定★
- ★近鉄名古屋線「弥富」駅まで徒歩約19分！！

～ 効率の良い家事動線を確保し、アイランドキッチンのある憧れのお家 ～

お買い物から帰ってきて、玄関・SCLを通り、なんとすぐにキッチンまでたどり着けてしまう便利動線を確保。効率の良い動線は、毎日の家事楽に欠かせないポイントです。LDK南側に和室コーナーがあるため、日中も暖かくほっと息がつけるスペースになります。2階は全ての部屋が南面に面しているため、日中も陽当たり良好。各洋室の収納も、十分な広さがそれぞれ確保されています。

～～～オープンハウス開催中（事前に必ず予約してください）～～～

日程／毎週土日祝

時間／10:00～18:00

◆☆◆☆どうぞお気軽にお問合せください◆☆◆☆

◇平日も内覧できます◇(株)イズミヤ 0567-24-0012 へお電話ください♪

当日のご要望や、ご質問も事前にお問合せいただければ資料等を準備したうえで担当スタッフより丁寧にご案内させていただきます。

実際の住み心地をこの機会にぜひ体感してみてください！

【新型コロナウイルス感染拡大防止の対策について】

当社ではお客様ならびに従業員の安全と健康を考慮しご案内時において下記の対策を実施いたしております。

- ・物件ご見学の予約制（WEBやお電話でのご予約・お問合せはお気軽にご連絡ください）
- ・担当営業のマスク着用の義務付け
- ・担当営業の手指の消毒実施
- ・定期的な室内換気の徹底
- ・距離に配慮したご案内

※マスク・消毒剤などの入手が困難な場合はやむなく一部の対応が行き届かない場合があります。予めご了承ください。

■内覧をご希望のお客様は必ず事前にご予約をお願いします。ご来場が重なった際にはご見学時間を調整させていただきます。尚風邪の諸症状や発熱等の体調のすぐれないお客様は誠に恐縮ですがご来場をお控えいただき感染拡大防止にご協力くださいますようお願い申し上げます。お客様に安心して内覧いただけますようご対応させていただきます。ご不便をおかけしますが、ご理解とご協力をお願い致します。

15392NEW!! 【新築分譲住宅】 ティファ弥富市鯛浦町Ⅰ期 F棟 3430万円

付近施設

教育施設

西部保育所
徒歩約9分

弥生小学校
徒歩約9分

弥富北中学校
徒歩約24分

ショッピング施設

イオンタウン弥富
徒歩約5分

その他

弥富市役所
徒歩約19分
