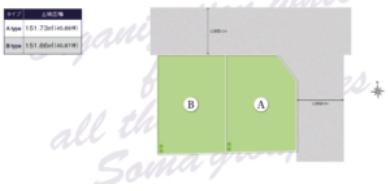


**15332子育て応援キャンパ-ン実施中!! 【新築分譲住宅】 ティファ大野町山 | A棟
3900万円**



▼ Google Mapで地図を見る



▼ スマートフォンで物件詳細を見る



物件のお問い合わせ先

会社名

(株) イズミヤ

電話番号

0567-24-0012

住所

〒496-0036
愛知県津島市愛宕町8丁目34-1 SKビル1F

ホームページ

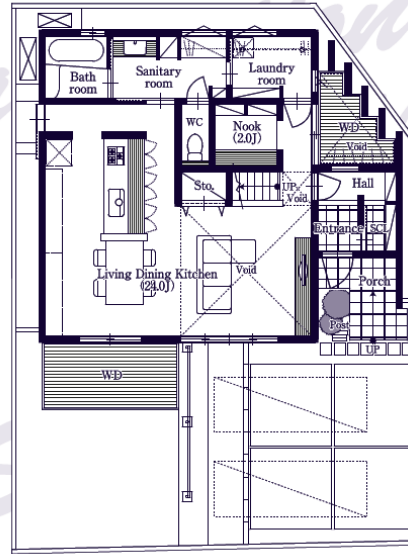
<https://izumiya-co.jp/company/>

販売価格 **3,900万円**

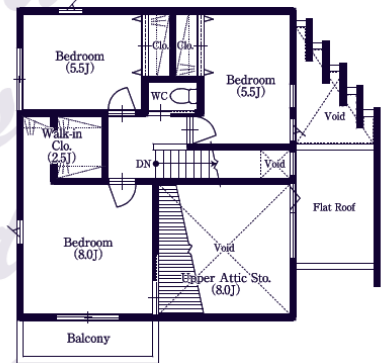
所在地 愛知県愛西市大野町山

最寄駅 ★近鉄名古屋線「富吉」駅徒歩約3分!!!!

▶ The first floor plan view



▶ The second floor plan view



A TYPE

| | |
|-----------------------|----------------------|
| Land area | 151.73㎡(土地面積/45.89坪) |
| House area | 111.16㎡(建物面積/33.62坪) |
| The first floor area | 64.79㎡(1F/19.59坪) |
| The second floor area | 45.54㎡(2F/13.77坪) |

土地面積 151.73 m² / 建物面積 111.16 m² / 総区画数 2 / 販売区画数 2 / 建物構造 木造2階建 / 用途地域 第一種住居地域 / 取引形態 代理 / 機能・特徴 高気密・高断熱住宅 省エネ・エコ住宅 地震対策住宅 長期優良住宅 **こだわりポイント** 南向き陽当たり良 駐車スペース2台 庭付き オール電化 エコキュート 長期優良住宅基準クリア 瑕疵担保責任保証 **外観イメージ** 都市型 地目 宅地 設備 電力 上水道 下水道

15332子育て応援キャンペーン実施中!! 【新築分譲住宅】ティファ大野町山Ⅰ A棟
3900万円

Comment

〇〇。+...*〇〇。+...*〇+...*〇〇。+...*〇〇〇。+...*〇〇。+...*〇+...*〇〇。+...*〇

【子育て応援キャンペーン実施中】

お子様1名につき、50万円のお値引きサービス！！

例：お子様2名 × 50万円 = 100万円のお値引き！

※お子様上限2名までにつき、最大お値引き100万円までとなります。

〇〇。+...*〇〇。+...*〇+...*〇〇。+...*〇〇〇。+...*〇〇。+...*〇+...*〇〇。+...*〇

★長期優良住宅認定★

★近鉄名古屋線「富吉」駅まで徒歩約3分の好立地★

～ 随所に回廊動線を設けた、大容量の小屋裏収納のあるプラン ～

LDKの広さは24帖もありますが、リビング上部の吹き抜けがさらなる開放感を生む存在。

中央にあるヌックは、読書・勉強やデスクワーク等、家族それぞれの用途で使用して頂くことができます。

時期によって大活躍のランドリールームは、広めに設けました。

～～～オープンハウス開催中（事前に必ず予約してください）～～～

日程／毎週土日祝

時間／10:00～18:00

◆☆◆☆どうぞお気軽にお問合せください◆☆◆☆

◇平日も内覧できます◇㈱イズミヤ 0567-24-0012 へお電話ください♪

当日のご要望や、ご質問も事前にお問合せいただければ資料等を準備したうえで担当スタッフより丁寧にご案内させていただきます。

実際の住み心地をこの機会にぜひ体感してみてください！

【新型コロナウイルス感染拡大防止の対策について】

当社ではお客様ならびに従業員の安全と健康を考慮しご案内時において下記の対策を実施いたしております。

- ・物件ご見学の予約制（WEBやお電話でのご予約・お問合せはお気軽にご連絡ください）
- ・担当営業のマスク着用の義務付け
- ・担当営業の手指の消毒実施
- ・定期的な室内換気の徹底
- ・距離に配慮したご案内

※マスク・消毒剤などの入手が困難な場合はやむなく一部の対応が行き届かない場合があります。予めご了承ください。

■内覧をご希望のお客様は必ず事前にご予約をお願いします。ご来場が重なった際にはご見学時間を調整させていただきます。尚風邪の諸症状や発熱等の体調のすぐれないお客様は誠に恐縮ですがご来場をお控えいただき感染拡大防止にご協力くださいますようお願い申し上げます。お客様に安心して内覧いただけますようご対応させていただきます。ご不便をおかけしますが、ご理解とご協力をお願い致します。

15332子育て応援キャンペーン実施中!! 【新築分譲住宅】ティファ大野町山Ⅰ A棟
3900万円

付近施設

教育施設

永和保育園
徒歩約7分

とみよし幼稚園
徒歩約4分

永和小学校
徒歩約15分

永和中学校
徒歩約21分
