

15322新築貸店舗【SK BUILDING-901】1・2階 名古屋市佐古前町



▼ Google Mapで地図を見る



▼ スマートフォンで物件詳細を見る



物件のお問い合わせ先

会社名

(株) イズミヤ

電話番号

0567-24-0012

住所

〒496-0036
愛知県津島市愛宕町8丁目34-1 SKビル1F

ホームページ

<https://izumiya-co.jp/company/>

販売価格

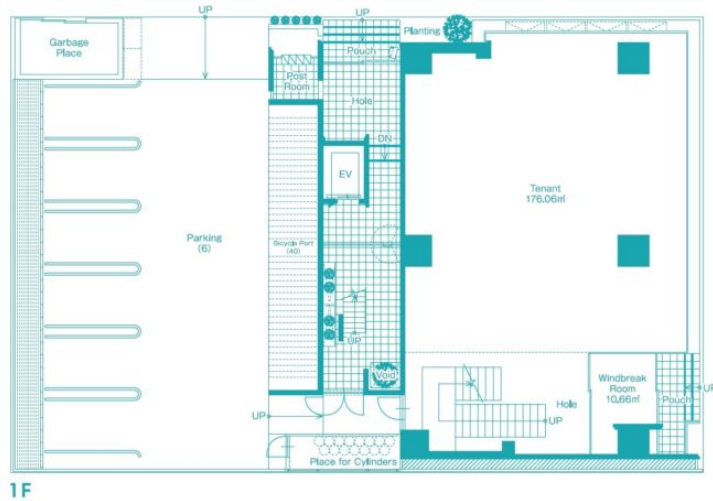
121万円

所在地

愛知県名古屋市中村区佐古前町9-40

最寄駅

名古屋市東山線 亀島 [480m]
名鉄名古屋本線 栄生 [510m]
名古屋市東山線 本陣 [550m]



面積 347.52㎡ / 建物構造 鉄筋コンクリート(RC)工法4階建以上 / 階建 12階建 / 階部分 1階 / 駐車場 6台 / 駐車料金(税込) 85800円 / 共益費 55000円 / 敷金 7260000円 / 入居日 即日 / 築年月令和6年5月 / 取引形態 仲介 / 構造・こだわりポイント 礼金なし 1階部分 BSアンテナ CSアンテナ デザイナーズ 事務所利用可 保証会社利用 設備 エレベーター 平面駐車場

15322新築貸店舗【SK BUILDING-901】1・2階 名古屋市佐古前町

Comment

前面ガラス張りデザイナーズ物件！

スケルトン渡し

名古屋環状線沿いのロードサイドで集客良好♪

駐車場は6台契約必須

事務所、病院、歯医者、スポーツジム、ショールーム、理・美容院、物品販売など
多店舗展開などにお勧めです。ぜひご検討下さい。