

**15306【SK BUILDING-501】B302号室 名古屋市東区 ペット対応デザイナーズマンション**



▼ Google Mapで地図を見る



▼ スマートフォンで物件詳細を見る



物件のお問い合わせ先

会社名

(株) イズミヤ

電話番号

0567-24-0012

住所

〒496-0036

愛知県津島市愛宕町8丁目34-1 SKビル1F

ホームページ

<https://izumiya-co.jp/company/>

販売価格

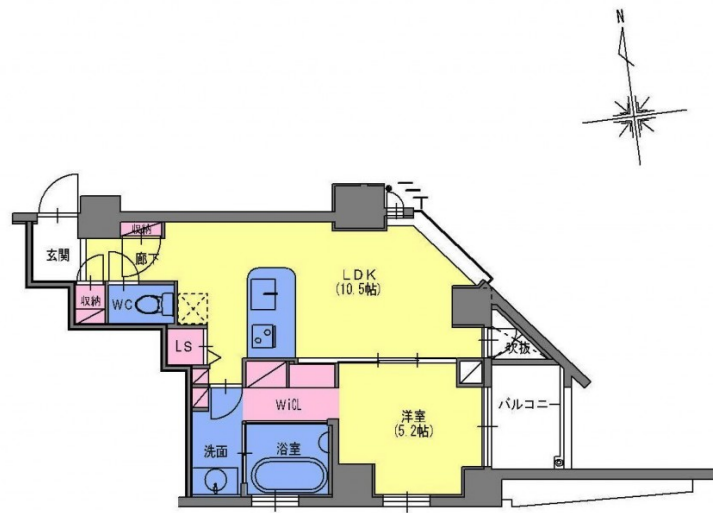
**9万円**

所在地

愛知県名古屋市東区泉3丁目501

最寄駅

地下鉄桜通線/高岳 歩12分  
地下鉄東山線/新栄町 歩14分  
地下鉄桜通線/車道 歩17分



面積 40.75㎡ / 建物構造 鉄筋コンクリート(RC)工法4階建以上 / 階建 9階建 / 階部分 2階 / 共益費 7000円 / 入居日 即日 / 築年月 平成27年5月 / 取引形態 仲介 / 構造・こだわりポイント パス・トイレ別 インターネット接続可 デザイナーズ ペット可 南向き 保証人不要 保証会社利用 2沿線以上利用可 眺望良好 陽当たり良好 敷金 無し 設備 パス・トイレ別 バルコニー ガスコンロ クロゼット シャワー付洗面台 TVインターホン オートロック 室内洗濯置 シューズボックス システムキッチン 追焚機能浴室 脱衣所 エレベーター 洗面所独立 洗面化粧台 対面式キッチン 全居室洋室 LDK12畳以上 エアコン ウォークインクロゼット ダブルロックキー 敷地内ごみ置き場

15306【SK BUILDING-501】B302号室 名古屋市東区 ペット対応デザイナーズマンション

## Comment

ペット対応デザイナーズマンション！！

打ち放しのコンクリートをそのまま壁に活かした内装はシンプルで洗練されたイメージ。また絵や写真を飾ることでより映えるフォルムに仕上げています。

契約時に、クリーニング費用38500円（税込） シリンダー交換費用13200円（税込）がかかります。

15306 【SK BUILDING-501】 B302号室 名古屋市東区 ペット対応デザイナーズマンション

付近施設

ショッピング施設

テレピア  
908m



マックスバリュー代官店  
482m



その他

名古屋高岳郵便局  
261m



ローソン東区泉三丁目店  
118m



セブンイレブン名古屋泉二丁目店  
302m



ほっともっと代官町店  
336m

