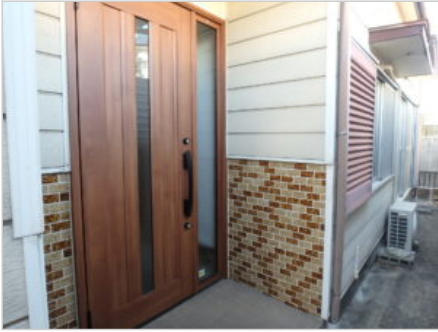


15255 【山の手2階建て貸家】 名東区山の手



▼ Google Mapで地図を見る



▼ スマートフォンで物件詳細を見る



物件のお問い合わせ先

会社名

(株) イズミヤ

電話番号

0567-24-0012

住所

〒496-0036
愛知県津島市愛宕町8丁目34-1 SKビル1F

ホームページ

<https://izumiya-co.jp/company/>

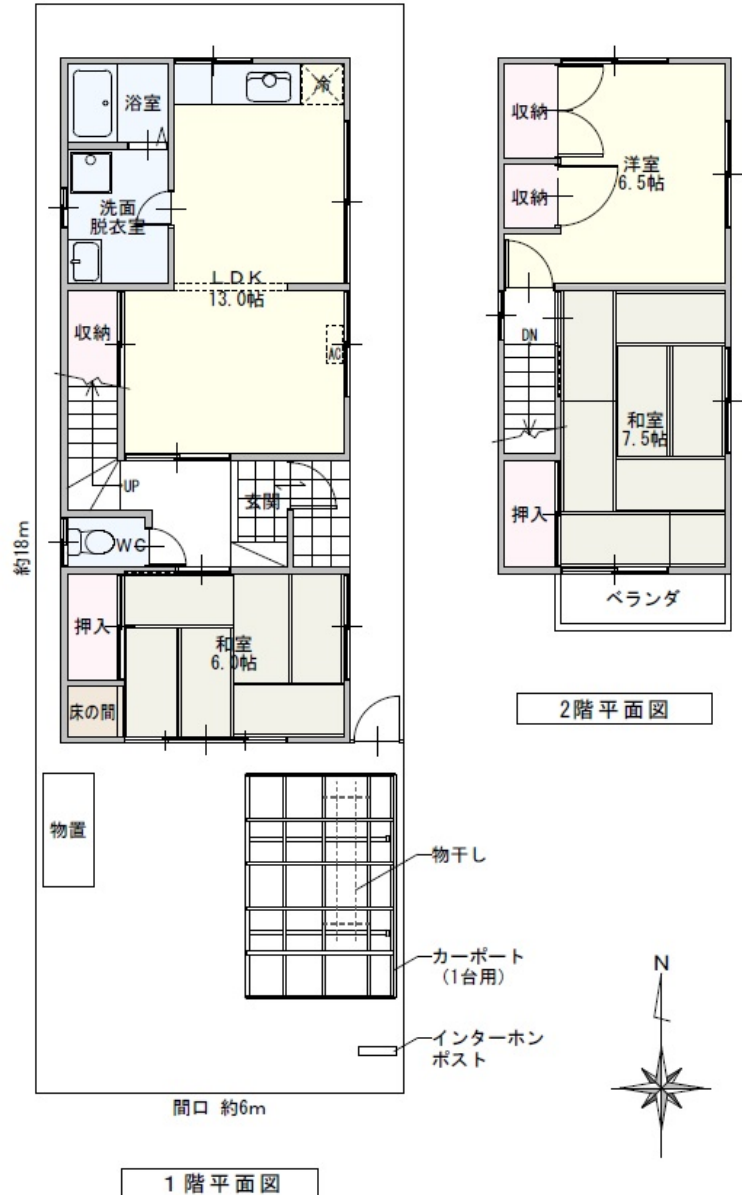
販売価格

9万円

所在地

愛知県名古屋市名東区山の手3-1510

最寄駅



建物面積 77.83㎡ / 建物構造 木造2階建 / 築年月 昭和51年12月 / 礼金 90000
 / 敷金 180000 / 入居日 即日 / 取引形態 仲介 / 設備 TVインターホン ダブルロックキー 室内洗濯置 シューズボックス システムキッチン 追焚機能浴室 温水洗浄便座 脱衣所 洗面化粧台 LDK12畳以上 エアコン クロゼット 屋根付き駐車場

15255 【山の手2階建て貸家】 名東区山の手

Comment

9年の定期借家契約

閑静な住宅街☆駐車場2台付☆生活に必要な商業施設徒歩圏内☆お気軽にお問合せ下さい♪

TVアンテナ なし

地デジアンテナまたはCATV設置工事費用は借主負担

2020年 エアコン、ユニットバス、ガス給湯器、トイレ便器取替済み

2021年 キッチン、インターホン取替済み