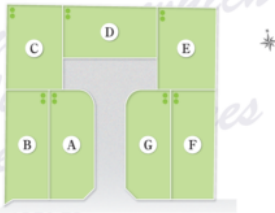


14435 【中古住宅】 愛西市日置町式橋 2950万円



▼ Google Mapで地図を見る



▼ スマートフォンで物件詳細を見る



物件のお問い合わせ先

会社名

(株) イズミヤ

電話番号

0567-24-0012

住所

〒496-0036
愛知県津島市愛宕町8丁目34-1 SKビル1F

ホームページ

<https://izumiya-co.jp/company/>

販売価格

2,950万円

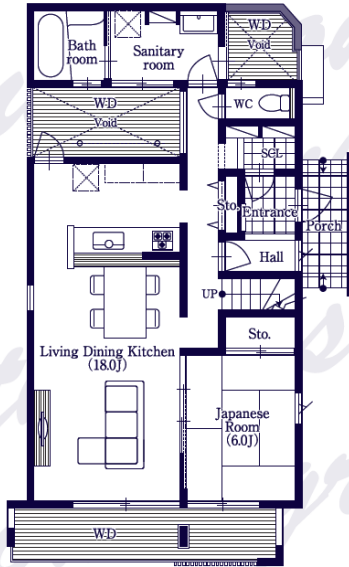
所在地

愛知県愛西市日置町式橋61-3

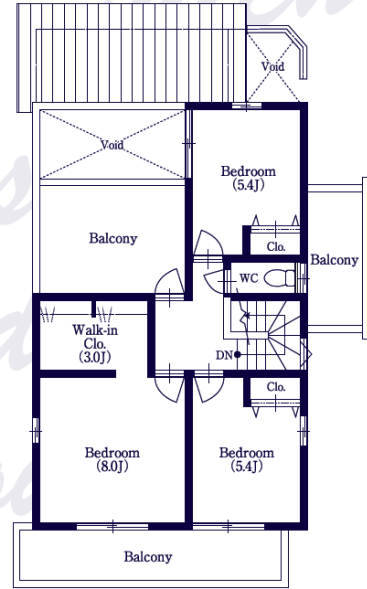
最寄駅

名鉄尾西線「日比野」駅 徒歩約12分(約900m)

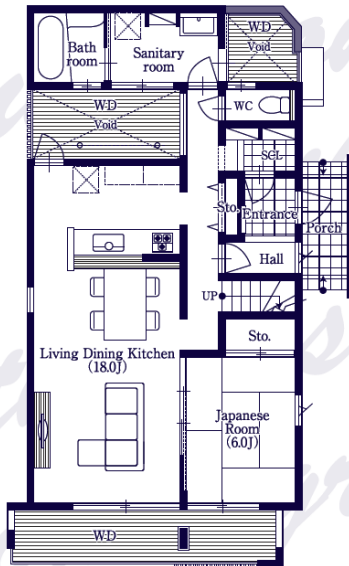
▶ The first floor plan view



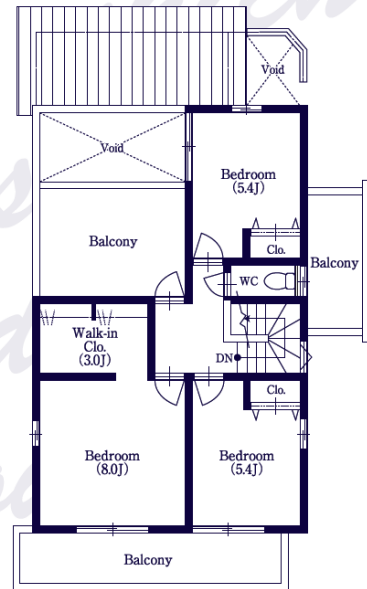
▶ The second floor plan view



▶ The first floor plan view



▶ The second floor plan view



取引形態 仲介 / 設備 上水道 個別浄化槽 機能・特徴 省エネ・エコ住宅 地震対策住宅 長期優良住宅
 こだわりポイント 広々敷地 南向き陽当たり良 駐車スペース3台以上 庭付き オール電化 長期優良住宅基
 準クリア 瑕疵担保責任保証 外観イメージ 都市型 地目 宅地 設備 電力 上水道 個別浄化槽

14435 【中古住宅】 愛西市日置町式橋 2950万円

Comment

☆°・*:.。☆°・*:.。☆。:*° ☆。:*° ☆。:*° ☆。:

・長期優良認定住宅！！

☆°・*:.。☆°・*:.。☆。:*° ☆。:*° ☆。:*° ☆。:

★ オール電化住宅 ★

☆多たっぷりの日差しと、開放感を考えたプランです☆多

光あふれる南面に面したりビング・ダイニングは、ご家族がゆったりと過ごせます。

心地よさと開放感を演出します。また、各所に吹き抜けがあるので、明るい日差しが差し込みます。

【接道状況】

東側公道幅員約6.0mに間口約 26.52m 接道

南側公道幅員約4.5mに間口約 6.5m接道

【小中学校区】

- ・佐屋小学校 徒歩約12分
- ・佐屋中学校 徒歩約17分

【新型コロナウイルス感染拡大防止の対策について】

当社ではお客様ならびに従業員の安全と健康を考慮しご案内時において下記の対策を実施いたしております。

- ・物件ご見学の予約制（WEBやお電話でのご予約・お問合せはお気軽にご連絡ください）
- ・担当営業のマスク着用の義務付け
- ・担当営業の手指の消毒実施
- ・定期的な室内換気の徹底
- ・距離に配慮したご案内

※マスク・消毒剤などの入手が困難な場合はやむなく一部の対応が行き届かない場合があります。予めご了承ください。

■内覧をご希望のお客様は必ず事前にご予約をお願いします。ご来場が重なった際にはご見学時間を調整させていただきます。尚風邪の諸症状や発熱等の体調のすぐれないお客様は誠に恐縮ですがご来場をお控えいただき感染拡大防止にご協力くださいますようお願い申し上げます。お客様に安心して内覧いただけますようご対応させていただきます。ご不便をおかけしますが、ご理解とご協力をお願い致します。

14435 【中古住宅】 愛西市日置町貳橋 2950万円

付近施設
