

14404 【IZ-Residence】 302号室 名古屋市中区 ペット対応デザイナーズマンション



▼ Google Mapで地図を見る



▼ スマートフォンで物件詳細を見る



### 物件のお問い合わせ先

会社名

(株) イズミヤ

電話番号

0567-24-0012

住所

〒496-0036  
愛知県津島市愛宕町8丁目34-1 SKビル1F

ホームページ

<https://izumiya-co.jp/company/>

販売価格

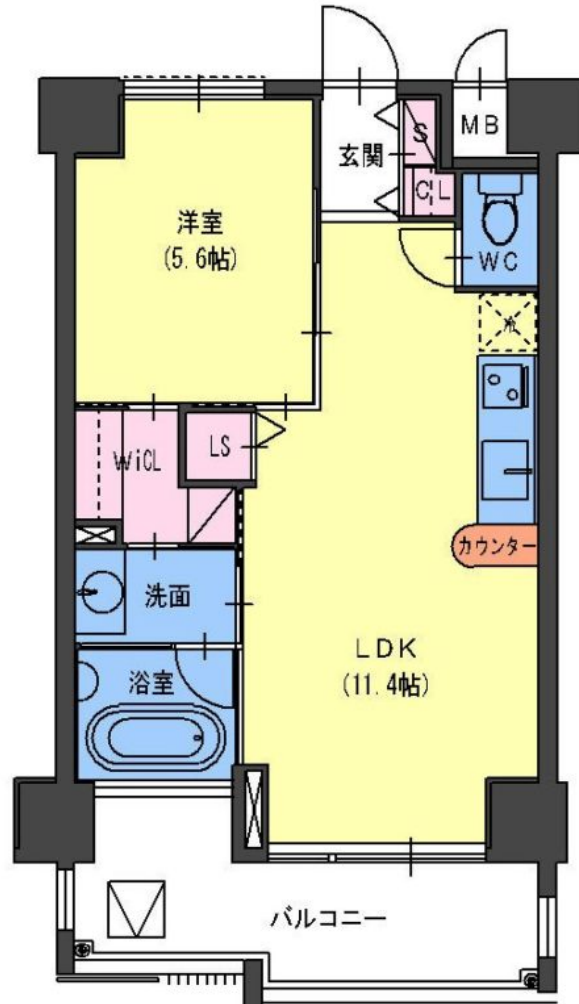
8万円

所在地

愛知県名古屋市中区正木1丁目13-3

最寄駅

JR東海道本線 尾頭橋 [710m]  
名鉄名古屋本線 山王 [730m]  
名古屋市名城線 東別院 [730m]



TYPE-B1

面積 40.94㎡ / 建物構造 鉄筋コンクリート(RC)工法4階建以上 / 階建 10階建 / 階部分 3階  
/ 駐車料金(税込) 19800円 / 共益費 8000円 / 礼金 166000円 / 入居日 即日 / 築年月  
平成26年9月 / 取引形態 貸主 / 構造・こだわりポイント バス・トイレ別 インターネット接続  
可 デザイナーズ ペット可 南向き 保証人不要 保証会社利用 2浴線以上利用可 眺望良好 陽当り良  
好 敷金 無し 設備 バストイレ別 バルコニー ガスコンロ クロゼット シャワー付洗面台 TVイン  
ターホン オートロック 室内洗濯置 シューズボックス システムキッチン 追焚機能浴室 脱衣所  
エレベーター 洗面所独立 洗面化粧台 全居室洋室 南面バルコニー LDK12畳以上 エアコン ウォー  
クインクロゼット ダブルロックキー 敷地内ごみ置き場 平面駐車場

14404 【IZ-Residence】 302号室 名古屋市中区 ペット対応デザイナーズマンション

## Comment

ペット対応デザイナーズマンション！！

契約時に、クリーニング費用38,500円（税込）・シリンダー交換料13,200円（税込）がかかります。

14404 【IZ-Residence】 302号室 名古屋市中区 ペット対応デザイナーズマンション

## 付近施設

### ショッピング施設

ヤマナカ松原店  
まで385m



ニトリ名古屋山王店  
まで867m



### コンビニ

サークルK松原三丁目店  
まで422m



### その他

スギ薬局正木店  
まで330m

